

SMOOTH METHODE BY MYHAIRFREESKIN

Professionelles Behandlungssystem inkl. STAY HAIRFREE Enzymtechnologie

*Sugaring · Enzymatische
Haarwuchsreduktion · Intimate
Aftercare · Planung.*



DIE SMOOTH METHODE

Haarentfernung ohne Kompromisse

Professionelle Sugaring-Epilation

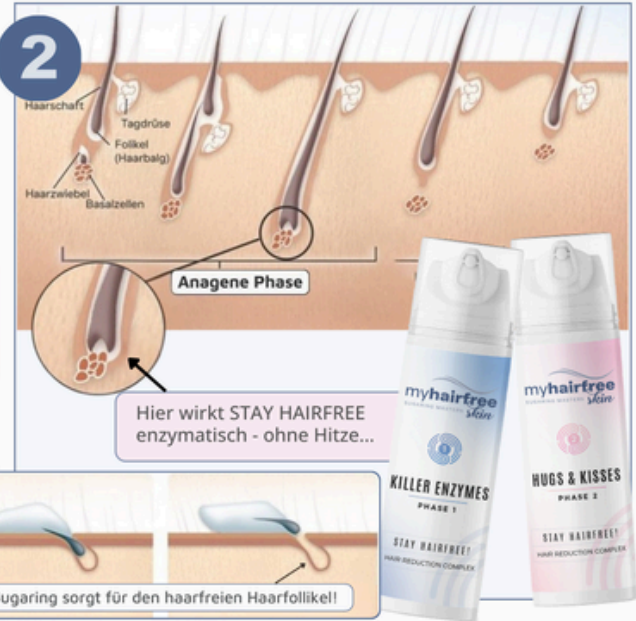
1

Wurzeltief, sanft & schmerzarm mit modernen Zuckerpasten - individuell abgestimmt auf Haut & Haar.



Enzymatische Haarwuchsreduktion

2



Gezielte Intimate Aftercare

3



Beratung & Kundenführung

4



ANALYSE & VORBEREITUNG DER HAUT

Analyse und Vorbereitung gehen jeder Phase voraus und schaffen die Basis für eine professionelle Sugaring-Epilation sowie alle weiteren Schritte der Methode.

Warum Analyse & Vorbereitung entscheidend sind

In der myhairfree Methodik beginnt jede Behandlung mit einer gezielten Analyse und Vorbereitung der Haut. Sie bildet die Grundlage für:

- eine gleichmäßige, wurzeltiefe Epilation
- die Wirksamkeit der enzymatischen Haarwuchsreduktion
- eine ruhige, belastbare Haut – insbesondere im Intimbereich

Haut- & Haaranalyse

Jede Behandlung startet mit einer strukturierten Einschätzung von Haut, Haar und Zielsetzung. Dafür arbeiten wir mit:

- der myhairfree Anamnesekarte
- der Beurteilung von Haarstruktur, -dichte und Wuchsrichtung
- der Einordnung der Behandlungszone (z. B. Intimbereich)

Die Analyse bildet die Grundlage für:

- die Wahl der Zuckerpaste
- die Technik der Epilation
- die Planung im Smooth-Plan

Besonderheit Intimbereich

Der Intimbereich stellt erhöhte Anforderungen an Haut und Vorgehensweise.

Eine sorgfältige Analyse und Vorbereitung hilft, Irritationen zu reduzieren und die Haut optimal auf die folgenden Phasen vorzubereiten.

Reinigung & Vorbereitung der Haut

Vor der Epilation wird die Haut gezielt vorbereitet:

- Reinigung mit dem Let's-Get-Started-Right Cleanser
- Entfernung von Rückständen, Schweiß und Hautfetten
- Schaffung einer sauberen, gut vorbereiteten Hautoberfläche

Die Vorbereitung ist ein fester Bestandteil der myhairfree Methode und kein optionaler Schritt.



PROFESSIONELLE SUGARING-EPILATION

Grundlage der myhairfreeskin Methode

Einordnung der Sugaring-Epilation

Die Sugaring-Epilation ist das handwerkliche Fundament der myhairfreeskin Methode.

Sie entscheidet darüber, wie sauber Haare entfernt werden – und wie gut die folgenden Phasen wirken können.

Im Unterschied zu rein technikorientierten Ansätzen steht bei myhairfreeskin nicht Geschwindigkeit oder Kraft im Vordergrund, sondern:

- vollständige, wurzeltiefe Epilation
- gleichmäßige Ergebnisse
- minimale Hautbelastung
- kontrolliertes, ruhiges Arbeiten

Nur eine sauber ausgeführte Epilation schafft die Voraussetzungen für:

- die enzymatische Haarwuchsreduktion
- eine ruhige Hautreaktion
- stabile Ergebnisse über mehrere Termine

Qualität vor Tempo

Sugaring in der myhairfreeskin Methode folgt keinem Schnellverfahren.

Jede Bewegung, jede Zone und jede Paste wird bewusst gewählt.

Das Ziel ist nicht „möglichst schnell haarfrei“, sondern:

- gleichmäßig
- hautschonend
- planbar

Diese Haltung bildet die Grundlage für alle folgenden Technik-Grundlagen.

Überleitung zu den Technik-Grundlagen

Auf den folgenden Seiten werden die technischen Grundlagen des Sugarings im Detail erläutert – von der richtigen Handhabung über die Konsistenz bis hin zu Haarwuchsrichtungen und Hygiene.



| Saubere Technik ist kein Extra –
sie ist die Voraussetzung für Wirkung.



TECHNIKGRUNDLAGEN FÜRS SUGARING...

1. Auftragen der Zuckerpaste

Das Ziel: Haare vollständig erfassen und die Paste tief genug in den Follikelbereich einarbeiten.

- Paste entgegen der Haarwuchsrichtung auftragen
- Paste langsam und kontrolliert einarbeiten
- 2–3 Mal an derselben Stelle einarbeiten, wenn nötig
- Hautspannung durch die freie Hand oder durch Kundin/Kunde sicherstellen
- Druck flächig, nicht punktuell
- niemals auf irritierter oder verletzter Haut arbeiten

2. Abziehen der Zuckerpaste

Dies entscheidet über Schmerz, Sauberkeit & Effizienz.

- Paste mit der Haarwuchsrichtung abziehen
- sehr hautnah & nicht nach oben
- Abzug in einer flüssigen schnellen Bewegung
- lange Bereiche ggf. in mehrere Zonen unterteilen
- niemals „reißen“ → immer kontrolliert

3. Tempo & Rhythmus

- ruhige, fließende Bewegungen
- keine Hektik → Kunden spüren jede Unsicherheit
- Zonen logisch strukturieren (oben → unten / außen → innen)

4. Hygiene & Handling

- Einmalhandschuhe tragen
- Paste nie auf der Haut mischen
- Haut nach der Epilation und vor dem Enzym-DUO mit Wasser reinigen
- Döschen und Spatel sauber halten und die Dose nach jeder Entnahme sofort wieder mit dem Deckel verschließen.

KONSISTENZ, TEMPERATUR & TROUBLESHOOTING...

1. Konsistenz verstehen

Die 4-Elemente-Zuckerpasten erlauben eine individuelle Anpassung an jegliche Haut- und Haarbeschaffenheit, Körperregion, Raum- und Körpertemperatur. Optimal streichfähig bedeutet für den Kunden ein angenehmes Auftragen ohne Druck und Ziepen der Haare. Für den Anwender (also für dich) bedeutet die richtige Konsistenz eine leichte und einfache Handhabung. Zugleich wird ein effektives Eindringen der Zuckerpaste in die Haarfollikelöffnung ermöglicht.

2. Zu weich gewordene und festgeklebte Paste

Hohe Raumtemperaturen, eine warme Haut- oder Handfläche oder starke Schweißbildung machen die Paste weicher. Treten diese Faktoren verstärkt auf (wie etwa im Hochsommer) kann dies dazu führen, dass die Paste nicht mehr abgezogen werden kann.

Die Lösung:

- Füge der festgeklebten Paste einen Teil neue Paste von den EARTH/FIRE Pasten hinzu – dadurch wird die Paste fester – und arbeite so weiter. Bei Bedarf werfe vorher einen Teil der unbrauchbaren Paste weg.
- Du kannst auch die festgeklebte Paste eine Zeit auf der Haut ruhen lassen und dann ohne Druck und ohne erneutes Einarbeiten am festgeklebten Ende wieder Kontakt mit der Paste aufnehmen, um sie dann abzuziehen.
- Oder schließlich kannst du entweder (1) die Paste mit lauwarmem Wasser von der Haut abwaschen und mit frischer Zuckerpaste wieder anfangen oder (2) die Paste mit einem befeuchteten Vlies von der Haut abziehen.

3. Zu feste Paste weicher bzw. anwendbar machen

Die Zuckerpaste kann während der Anwendung zu fest werden und die Enthaarung erschweren. Das passiert unter anderem, wenn die Haut des Kunden sehr trocken ist und der natürliche Peeling-Effekt der Paste eine größere Menge von abgestorbenen Hautzellen aufnimmt oder bereits viele Haare in der Paste sind.

Die Lösung:

- Arbeite neue, weichere Pasten (OCEAN/AIR/FLUID) nach eigenem Ermessen in die Paste ein.
- Bei Bedarf werfe vorher ein Teil der unbrauchbaren Paste weg.
- ACHTUNG: Die Zuckerpaste sollte IMMER in der Hand und NIEMALS auf der Haut gemischt werden.
- Mische solange, bis du eine homogene Masse hast. Dies erleichtert dir das anschließende Weiterarbeiten.

4. Häufige Fehler & Lösungen

Fehler: Zu große Zonen.

- Lösung: Bereiche unterteilen.

Fehler: Haare brechen ab.

- Lösung: Richtung prüfen, Paste länger einarbeiten und/oder mit einer weicheren Konsistenz arbeiten.

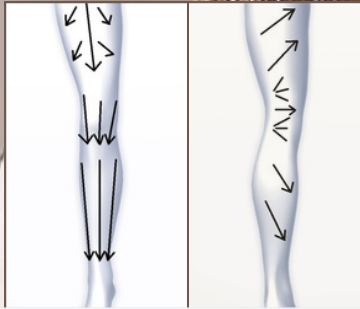
Fehler: Schmerzen beim Kunden.

- Lösung: Hautspannung erhöhen + Paste sauber abziehen und/oder mit einer weicheren Konsistenz arbeiten.

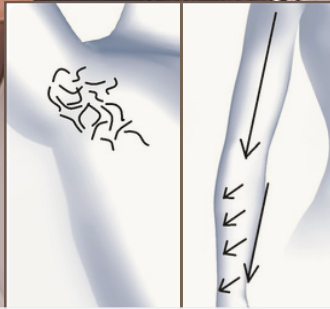


HAARWUCHSRICHTUNGEN...

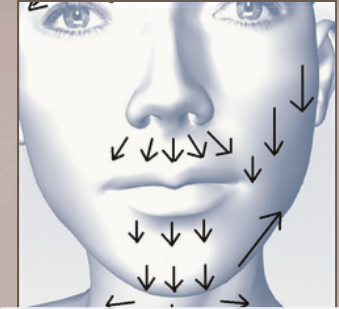
Die Zuckerpasten werden **ENTGEGEN** der Haarwuchsrichtung aufgetragen und **MIT** der Haarwuchsrichtung abgezogen... achte deswegen genau darauf in welche Richtungen die Haare wachsen auf den betroffenen Körperregion.



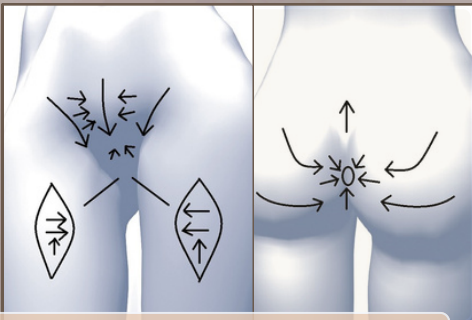
- Oberschenkel → meist nach unten / leicht schräg
- Unterschenkel → unten → oben / außen → innen
- Hinten: wechselnde Richtungen; kurze Bereiche bilden



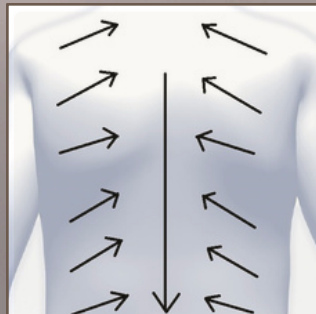
- Achseln: oben, Mitte, unten → unterschiedliche Richtungen
- Unterarm → überwiegend nach außen
- Oberarm → oft schräg/wechselnd



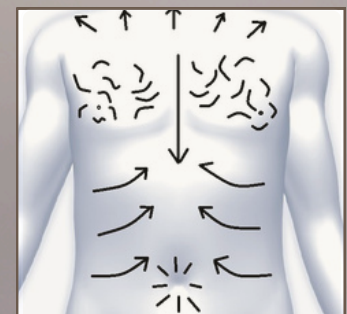
- Oberlippe → nach unten
- Kinn → wechselnd
- Wangen → nach unten/innen



- Leistenzone → meist nach innen
- Venushügel → nach oben
- Labialbereiche → nach innen/oben
- Pofalte → nach unten



- oben → nach unten
- Mitte → schräg
- Lendenbereich → nach oben
- Zonen sauber abtrennen!



- Brust → mehrere Wirbelrichtungen
- Brustbein → nach oben
- Bauch → nach unten
- Unterbauch → schräg/innen

ENZYMATISCHE HAARWUCHSREDUKTION

Wirkungsphase nach der Epilation

stay**hairfree**
2-PHASE ENZYMESYSTEM

- Nach der professionellen Sugaring-Epilation folgt in der myhairfreeskin SMOOTH Methode die enzymatische Haarwuchsreduktion.
- Sie wird direkt im Anschluss an die Epilation angewendet und ist ein fester Bestandteil der Methode.
- In dieser Phase wird nicht nur der Haarwuchs langfristig verfeinert und dauerhaft reduziert, sondern die Haut unmittelbar nach der Behandlung beruhigt.
- Die folgenden Seiten erklären Wirkprinzip, Anwendung und Integration des Enzym-DUOs im Studioalltag.



WIE ENZYMATISCHE HAARWUCHSREDUKTION WIRKT

Warum das Enzym-DUO wirkt ...

Direkt nach der Haarentfernung/Epilation sind die Follikel kurz geöffnet.
In diesem Moment kann das Enzym-DUO:

- die Nachwuchsaktivität dauerhaft reduzieren
- den Haarwuchs langfristig verfeinern
- die Haut sofort beruhigen
- Irritationen & Stressreaktionen neutralisieren
- Einwachsen reduzieren

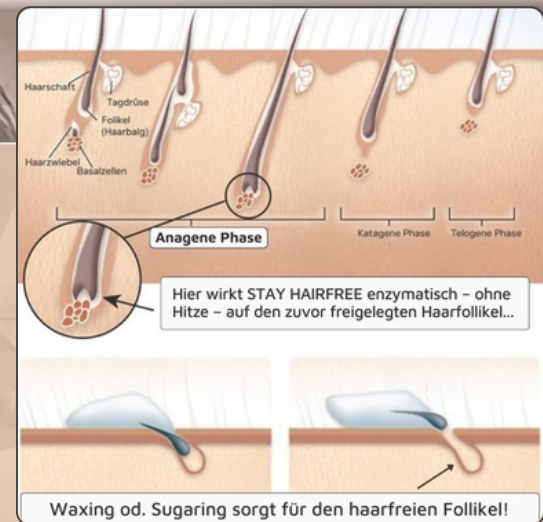
Die 2-Phasen-Wirkung

Phase 1 – Aktivierung

Dringt tief in die offene Follikel-kanäle ein und reduziert bis hin zu neutralisiert die Zellaktivität.

Vorteile für Studios

- sanfte, dauerhafte Haarwuchsreduktion ohne Laser
- sofortige Anti-Stress- & Anti-Rötungs-Wirkung
- sicher für alle Hauttypen & Haarfarben
- reduziert Einwachsen
- ersetzt klassische Aftercare
- ganzjährig einsetzbar
- keine Hitze, keine Risiken
- perfekte Kombi für alle Techniken



DIE ANWENDUNG DES ENZYM-DUOS

1. Vorbereitung und wurzeltiefe Epilation

- Zuerst werden Haut und Haare mit dem Let's-Get-Started-Right Cleanser gereinigt.
- Anschließend werden die Haarfollikel wurzeltief epiliert - mit Sugaring oder Waxing bzw. zugänglich gemacht durch Nadelepilation oder Laser.
- Danach sind die verbleibenden anagenen Haarzellen bereit für das Enzym-DUO.
- Vor dem Auftragen des Enzym-DUOs sollte der enthaarte Hautbereich mit Wasser gereinigt werden und dabei gern leicht feucht bleiben.

2. Enzyme auftragen – zwei schnelle Schritte

Phase 1 (Killer-Enzyme): Trage direkt nach der Epilation zuerst die Phase1 auf die enthaarte, noch leicht feuchte Haut auf und massiere sie sanft ein (bis zu 1 Minute).

Phase 2 (Hugs & Kisses): Danach folgt Phase2, die die Wirkung der Enzyme stabilisiert und die Haut beruhigt. Ebenfalls bis zu 1 Minute sanft einmassieren.

Beide Phasen ziehen schnell ein und lassen sich ohne weiteren Aufwand in jede Behandlung integrieren. Weitere Nachsorgeprodukte sind überflüssig.

👉 Einfach integrierbar im Studio!

DOSIERUNG, ANWENDUNG & WIRTSCHAFTLICHKEIT

Empfohlene HÜbe* pro Dispenser..:

Nur wenige Tropfen –
und 1 bis 4 Minuten reichen aus!

≈ 4 - 6 HÜbe für	Unterschenkel
≈ 3 - 4 HÜbe für	Brazilian
≈ 3 - 4 HÜbe für	Männerbrust
≈ 2 - 3 HÜbe für	Bikinizone
≈ 1 - 2 HÜbe für	Achseln (jede Seite)

So viele Anwendungen* sind mit einem 2x30 ml DUO-Kit jeweils pro Körperregion möglich:

≈ 10 - 15 x	Unterschenkel
≈ 15 - 20 x	Brazilian
≈ 15 - 20 x	Männerbrust
≈ 20 - 30 x	Bikinizone
≈ 15 - 30 x	Achseln

So niedrig sind die Kosten pro Anwendung mit dem Enzym-DUO:

≈ 8 - 12 €	Unterschenkel
≈ 6 - 8 €	Brazilian
≈ 6 - 8 €	Männerbrust
≈ 4 - 6 €	Bikinizone
≈ 4 - 8 €	Achseln

* Die mögliche Anzahl von Anwendungen und Kosten des Enzym-DUOs richten sich nach Körpergröße und Dichte des Haarwuchses.

INTIMATE AFTERCARE

Pflege & Hautstabilisierung zwischen den Behandlungen

Der Intimbereich und andere sensible Hautzonen sind zwischen den Haarentfernungsterminen besonders beansprucht. Gezielte, reduzierte Pflege unterstützt die Haut dabei, ruhig und ausgeglichen zu bleiben – bis zur nächsten Behandlung.

Rolle der Intimate Aftercare in der SMOOTH Methode

Die unmittelbare Hautberuhigung nach der Haarentfernung erfolgt im Rahmen der enzymatischen Behandlung mit dem STAY HAIRFREE Duo.

Die Intimate Aftercare ergänzt die Methode zwischen den Behandlungen und unterstützt die Haut in der Regenerationsphase.

Sie dient dazu:

- die Hautbarriere zu stabilisieren
- Spannungsgefühle zu reduzieren
- Reibung und Belastung im Intimbereich abzufedern
- ein ruhiges Hautbild zwischen den Terminen zu erhalten

Reduziert statt überpflegt

Die SMOOTH Methode setzt bewusst auf eine klare, reduzierte Pflegeempfehlung für zu Hause. Zu viele Produkte oder häufige Wechsel können sensible Haut zusätzlich belasten.

Das Soothing Body Oil:

- vorgesehen für die Anwendung zwischen den Behandlungen
- besonders geeignet für empfindliche und intime Hautbereiche
- unterstützt die Haut ohne sie zu überpflegen

Eine reduzierte Pflege vermeidet:

- Reizüberflutung
- widersprüchliche Pflegeimpulse
- unnötige Hautreaktionen

Die Intimate Aftercare ersetzt nicht die enzymatische Behandlung, sondern begleitet sie zwischen den Terminen.

SOOTHING BODY OIL · INTIMATE AFTERCARE FÜR SENSIBLE BEREICHE



Ein pflegendes Öl, das die Haut nach der Haarentfernung beruhigt und ihre natürliche Schutzfunktion unterstützt.

Besonders geeignet für den **Intim-Bereich** sowie andere **sensible Hautzonen**, insbesondere bei trockener oder empfindlicher Haut.

Anwendung zwischen den Behandlungen:

Das Soothing Body Oil wird sparsam auf die gereinigte Haut aufgetragen und sanft einmassiert.

1-2 Anwendungen pro Tag sind ausreichend.

Die Pflege unterstützt die Haut zwischen den Terminen, ohne sie zu überpflegen.



- 1 Start & Aktivierung
- 2 Rhythmus stabilisieren
- 3 Erste sichtbare Veränderungen
- 4 Verfeinerung
- 5 Reduktionsphase
- 6 Ergebnissicherung

DER 6-TERMIN STAY HAIRFREE SMOOTH PLAN

Struktur und Rhythmus für sanften, langfristigen Fortschritt

Warum dieser Plan sinnvoll ist:

- Veränderungen beim Haarwuchs entstehen schrittweise über mehrere Behandlungen hinweg.
- Der STAY HAIRFREE SMOOTH Plan folgt einem klaren Rhythmus, der den Haarwuchs über Zeit verfeinern, gleichmäßiger machen und reduzieren kann.
- Damit dies möglich ist, werden die Enzyme regelmäßig und direkt nach der Haarentfernung angewendet.

So ist der Ablauf strukturiert:

- Die Enzyme wirken ausschließlich direkt nach der Haarentfernung.
- Direkt danach wird das 2-Phasen-Enzymsystem angewendet.
- Mit jedem Termin baut sich die Wirkung weiter auf – sanft, sicher und ohne Hitze.



ERFOLGSFAKTOREN ...

myhairfree
SUGARING & CARE *skin*

Häufige Fragen

Wann sehe ich Veränderungen?

Viele Kundinnen nehmen ab dem dritten Termin ruhigere Haut und gleichmäßigeren Nachwuchs wahr.

Warum sind regelmäßige Abstände wichtig?

Unregelmäßige Termine stören den Haarzyklus und erschweren die Beurteilung der Ergebnisse.

Kann ich zwischen den Terminen rasieren?

Rasur beeinflusst den Rhythmus der Methode und wird nicht empfohlen.

Was unterstützt den Erfolg der Methode?

- saubere Sugaring-Epilation
- konsequente Anwendung der Enzym-Phase
- klare Pflegeempfehlung zwischen den Terminen

Beratungsscript

- „Wir arbeiten mit der myhairfreeskin Methode, die aus mehreren aufeinander abgestimmten Schritten besteht.“
- In den ersten Terminen folgen wir einem klaren Rhythmus, damit Haut und Haarwachstum sich stabilisieren können.
- So entstehen gleichmäßigere Ergebnisse, weniger Haarnachwuchs und eine ruhigere Haut.
- Wie sich das für dich anfühlt und wie wir weiter planen, entscheiden wir gemeinsam im Verlauf.“

Wie man den 6-Termin Smooth-Plan übergibt...

„Hier ist dein persönlicher Smooth-Plan.

Er zeigt dir deine ersten 6 Sessions
und wie deine Haut Schritt für Schritt
glatter wird.

Bring die Karte einfach zu jedem
Termin mit.“

