

- 1 Die 4-Phasen-Methode
- 2 Der 6-Termin-Smooth-Plan
- 3 Beratungsscripts
- 4 FAQs & Erfolgsfaktoren
- 5 Sugaring Lernen
- 6 Anwendung des Enzym-DUOs

# DEIN 6-TERMIN SMOOTH-PLAN SUGARING MINI MANUAL

*Die Kombination aus  
der 4-Phasen-Sugaring-Methode  
und dem 6-Termin-Smooth-Plan für  
dauerhaften Haarwuchsreduktion.*

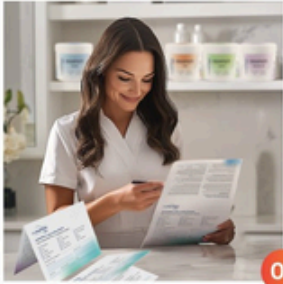


# HAARENTFERNUNG OHNE KOMPROMISSE

Die 4-Phasen-Sugaring-Methode von myhairfreeskin –  
für perfekt glatte Haut & weniger Haarwuchs



myhairfree  
SUGARING & CARE skin



01

Beratung & Hautanalyse



02

Vorbereitung mit Cleanser



03

Sugaring Epilation



04

Stay Hairfree Care

## DIE 4 PHASEN IM STUDIO:

### Phase 1 – Konsultation & Hautanalyse

- Analyse von Haut, Haar & Zielen.
- Aufklärung über die Methode & zustandsbasierter Preisvorschlag.
- Optional: Smooth Plan Card direkt übergeben.

### Phase 3 – Epilation mit 4-Elemente-Zuckerpasten

#### **FIRE – kraftvoll & hitzebeständig**

Für festere Haare oder wärmere Studiotemperaturen.

#### **EARTH – für Standard-Anwendungen**

Stabil & vielzeitig. Gut kontrollierbar – auch für Einsteiger.

#### **OCEAN – geschmeidig & elastisch**

Angenehme weiche Anwendung -Ideal für größere Flächen.

#### **MASTER AIR – leicht, flexibel & extra elastisch**

Sugaring für erfahrene Profis, die schnell & präzise arbeiten.

### Phase 2 – Vorbereitung mit Cleanser

- Sanfte Reinigung & optimale Konditionierung von Haut & Haar.
- Ziel: ruhigeres Hautbild, gleichmäßige Epilation, weniger Irritation.

### Phase 4 – Stay Hairfree Care (im Studio)

- Direkt nach der Epilation werden die 2-Phasen-Enzyme angewendet.
- Nur jetzt ist die Haarfollikel aufnahmefähig und die Enzyme können zuverlässig wirken.

*„Profi-Tipp: Verwende das SUGARFLUID als Konsistenz-Anpasser zum Mischen, um die Paste geschmeidiger oder fließfähiger zu machen.“*

# OHNE LASER. OHNE HITZE. OHNE RISIKO.



# Der 6-Termin Smooth-Plan...

## SESSION 1 – Startanalyse

- Ist-Zustand erfassen (mit Fotos)
- Haut & Haare beurteilen
- Ziel definieren & Smooth-Plan erklären
- Enzyme Phase 1 + 2 anwenden (Startpunkt)

## SESSION 2 – Rhythmus finden

- Abstände stabilisieren
- Haut beruhigen
- Nachwuchs angleichen
- Enzyme anwenden (Stabilisierung)

## SESSION 3 – Sichtbare Veränderung

- Nachwuchs wächst feiner
- Haut wirkt ruhiger
- erstes Feedback
- Rhythmus ggf. anpassen
- Enzyme anwenden (Verfeinerung)

## SESSION 4 – Verfeinerung vertiefen

- deutlich glatteres Hautgefühl
- weniger Irritation
- Nachwuchs wächst gleichmäßiger
- Enzyme anwenden (Stabilisierungseffekt)

## SESSION 5 – Reduktionsphase

- weniger und feinere Haare
- Reduktion klar sichtbar
- Haut ist belastbarer
- Enzyme anwenden (Reduktion unterstützen)

## SESSION 6 – Ergebniseinschätzung

- Zielergebnis bewerten
- Fotos / Fortschritte dokumentieren
- nächsten Rhythmus festlegen
- Enzyme → (Abschluss der ersten Phase)
- Weiterführenden Plan erklären

*“Ein Strukturprogramm für sichtbar langfristig glattere Ergebnisse...”*



- biologische Logik
- sichtbare Veränderung i.d.R. ab Termin 3
- weniger Einwachsungen
- feinerer & reduzierter Nachwuchs
- bessere Hautstruktur
- weniger Schmerz über Zeit
- langfristige Kundenbindung

# Beratungsscript – Kurzversion:

- Ich arbeite mit einem 6-Termin Smooth-Plan, damit dein Nachwuchs feiner, ruhiger und langfristig weniger wird.
- Nach jeder Haarentfernung trage ich die Enzyme direkt hier im Studio auf – nur dann wirken sie richtig.
- Zuhause brauchst du nur Peeling, SOS Purify und ein beruhigendes Öl.
- Nach den 6 Sessions schauen wir uns an, wie sich deine Haut verändert hat.
- Und du zahlst jede Sitzung einzeln, ohne Paket oder Abo.

## PREISKOMMUNIKATION

- „Du zahlst jede Session einzeln – ohne Paketdruck.“
- „Wir planen in Phasen, nicht in Paketen.“
- „Du entscheidest nach jedem Termin, wie du weitermachst.“
- „Das Ergebnis ist wichtiger als ein vorausbezahltes Paket.“

## Was man NICHT sagen sollte:

„6er Paket“ | „Rabattplan“ | „Sonderpreis“



# Beratungsscript – Langversion:

- ❶ **Damit du langfristig glatte Haut bekommst,** arbeite ich mit einer strukturierten Methode — der 4-Phasen-Sugaring-Methode kombiniert mit einem 6-Termin Smooth-Plan.
- ❷ **Der Hintergrund ist folgender:**  
Dein Haar wächst in Zyklen nach. Wenn wir in regelmäßigen Abständen arbeiten, können wir deinen Rhythmus stabilisieren, die Struktur verfeinern und die Haut langfristig beruhigen.
- ❸ **Nach jeder Haarentfernung trage ich die 2-Phasen Enzyme direkt im Studio auf.** Nur unmittelbar nach der Epilation ist deine Haut aufnahmefähig — das ist der Schlüssel für sichtbare Veränderungen.
- ❹ **In den ersten 6 Sessions passiert Folgendes:**
  - dein Nachwuchs wächst feiner nach
  - das Hautbild wird ruhiger
  - Einwachsungen reduzieren sich
  - der Zyklus wird gleichmäßiger
  - und wir sehen klar, wie dein persönliches Ergebnis aussieht
- ❺ **Dein Teil zu Hause ist sehr einfach:**  
regelmäßig peel'n, SOS Purify bei Bedarf und ein beruhigendes Öl.  
Ganz wichtig: zwischen den Sessions nicht rasieren, damit der Rhythmus stabil bleibt.
- ❻ **Nach der 6. Session besprechen wir deine Ergebnisse und planen die nächste Phase.**

☞ *“Du zahlst jede Behandlung einzeln - ohne Paket und ohne Abo”.*

*Konstanz schlägt Intensität*  
*“Regelmäßige Intervalle sind*  
*wichtiger als nur „starke Produkte“.*



# Häufige Fragen & Erfolgsfaktoren...

## ★ 1. Häufige Fragen

**Ist das für empfindliche Haut geeignet?**

Ja. Die Methode ist sanft, physiologisch und auch für den Intim-Bereich ideal geeignet.

**Was, wenn ein Abstand zu lang wird?**

Dann kann sich der Haarzyklus zurücksetzen – möglichst vermeiden.

**Wann sehe ich Ergebnisse?**

Zwischen Session 3–6 wird es i.d.R. sichtbar.

**Kann ich zwischenrasieren?**

Nein – bitte nicht. Das zerstört den Haarzyklus und die Methodik.

## ★ 2. Häufige Fehler (die vermieden werden müssen)

- ✗ Enzyme zu spät nach der Epilation aufgetragen
- ✗ zu große Abstände zwischen den Sessions
- ✗ Reihenfolge Enzyme vertauscht (Phase2 vor Phase1)
- ✗ Enzyme auf Pflegeprodukte aufgetragen
- ✗ Kunde rasiert zwischen den Terminen
- ✗ Zonen nicht vollständig behandelt
- ✗ Enzyme bei kürzeren Terminen „vergessen“
- ✗ Studio behandelt Enzyme wie normale Hautpflege
- ✗ unsicherer Preisauftritt
- ✗ 6-Termin Smooth-Plan nicht erklärt

**Haarentfernung in einem strukturierten Rhythmus stärkt nicht nur die Haut – sondern auch dein Geschäft.**

## ★ 3. Durch konsequente 6-Termin-Programme..:

- entwickelst du ganzjährige Kunden, statt saisonaler Besucher
- erhöhst du die Besuchsfrequenz, weil klarer Rhythmus weniger Ausfälle bedeutet
- baust du echte Kundenloyalität auf, da Ergebnisse an deine Expertise gekoppelt sind
- positionierst du dein Studio als Anlaufstelle für Premium Waxing & Sugaring
- stärkst du deine Expertise, was mehr Vertrauen und höhere Bereitschaft zu Folgebehandlungen schafft.
- erhöhst du deinen durchschnittlichen Umsatz pro Kunde langfristig
- reduzierst du Preisdiskussionen, weil das Ergebnis im Mittelpunkt steht – nicht der Preis
- schaffst du ein klares Alleinstellungsmerkmal, das sich von klassischem Waxing abhebt
- bietest du ein professionelles System, statt nur eine einzelne Behandlung
- verbesserst du Weiterempfehlungen, weil Kunden sichtbare Resultate bekommen



#### ★ 4. TEAMTRAINING – Kurz, effektiv, leicht zu merken

##### Die 3 Schlüsselsätze

1. „Wir arbeiten phasenbasiert, nicht paketbasiert.“
2. „Regelmäßige Abstände sind das Geheimnis der Methode.“
3. „Enzyme müssen direkt nach der Haarentfernung aufgetragen werden.“

##### Der 10-Minuten-Trainingsaufgabenblock

- Rolle des Studios erklären
- Rolle des Kunden erklären
- Rhythmus definieren & Termin fixieren
- Smooth-Plan Karte zeigen

#### ★ 6. Kommunikation = Umsatz

- Anamnese beim ersten Termin
- Smooth-Plan bei jedem Kunden erklären
- Poster im Studio gut sichtbar
- Social-Media-Bilder & Videos einsetzen

#### ★ 5. Kundenerwartung managen

- Keine Rasur zwischen den Terminen
- Ideale Haarlänge beim Termin: 3–5 mm
- Rötungen sind „normal“ bei Histamin-Reaktionen.
- Enge Kleidung vermeiden am selben Tag
- Achte auf Reinigung, exfolieren & Pflege der Haut zwischen den Terminen.

#### ★ 7. Terminabstände (für den Smooth-Plan)

- 1.–3. Termin: 3–4 Wochen
- 4.–6. Termin: 4–6 Wochen
- danach: individuelle Stabilisierung

##### Ziel:

- Haarwuchs synchronisieren
- geringer Nachwuchs.

#### ★ 8. SO FÜHRST DU PREMIUM-PREISE EIN...

Mit dem 6-Termin-Smooth-Plan führst du einen klar strukturierten „ALLES-INKLUSIVE“-Preis ein – inklusive aller Studio-Leistungen:

1. Anamnese, Beratung & Analyse
2. Let's-Get-Started-Right Cleanser
3. Professionelle Sugaring-Epilation
4. Aftercare & dauerhafte Haarwuchsreduktion mit dem Enzym-DUO



# TECHNIKGRUNDLAGEN FÜRS SUGARING...

## 1. Auftragen der Zuckerpaste

Das Ziel: Haare vollständig erfassen und die Paste tief genug in den Follikelbereich einarbeiten.

- Paste entgegen der Haarwuchsrichtung auftragen
- Paste langsam und kontrolliert einarbeiten
- 2–3 Mal an derselben Stelle einarbeiten, wenn nötig
- Hautspannung durch die freie Hand oder durch Kundin/Kunde sicherstellen
- Druck flächig, nicht punktuell
- niemals auf irritierter oder verletzter Haut arbeiten

## 2. Abziehen der Zuckerpaste

Dies entscheidet über Schmerz, Sauberkeit & Effizienz.

- Paste mit der Haarwuchsrichtung abziehen
- sehr hautnah & nicht nach oben
- Abzug in einer flüssigen schnellen Bewegung
- lange Bereiche ggf. in mehrere Zonen unterteilen
- niemals „reißen“ → immer kontrolliert

## 3. Tempo & Rhythmus

- ruhige, fließende Bewegungen
- keine Hektik → Kunden spüren jede Unsicherheit
- Zonen logisch strukturieren (oben → unten / außen → innen)

## 4. Hygiene & Handling

- Einmalhandschuhe tragen
- Paste nie auf der Haut mischen
- Haut nach der Epilation und vor dem Enzym-DUO mit Wasser reinigen
- Döschen und Spatel sauber halten und die Dose nach jeder Entnahme sofort wieder mit dem Deckel verschließen.



# KONSISTENZ, TEMPERATUR & TROUBLESHOOTING...

## 1. Konsistenz verstehen

Die 4-Elemente-Zuckerpasten erlauben eine individuelle Anpassung an jegliche Haut- und Haarbeschaffenheit, Körperregion, Raum- und Körpertemperatur. Optimal streichfähig bedeutet für den Kunden ein angenehmes Auftragen ohne Druck und Ziehen der Haare. Für den Anwender (also für dich) bedeutet die richtige Konsistenz eine leichte und einfache Handhabung. Zugleich wird ein effektives Eindringen der Zuckerpaste in die Haarfollikelöffnung ermöglicht.

## 2. Zu weich gewordene und festgeklebte Paste

Hohe Raumtemperaturen, eine warme Haut- oder Handfläche oder starke Schweißbildung machen die Paste weicher. Treten diese Faktoren verstärkt auf (wie etwa im Hochsommer) kann dies dazu führen, dass die Paste nicht mehr abgezogen werden kann.

### Die Lösung:

- Füge der festgeklebten Paste einen Teil neue Paste von den EARTH/FIRE Pasten hinzu – dadurch wird die Paste fester – und arbeite so weiter. Bei Bedarf werfe vorher einen Teil der unbrauchbaren Paste weg.
- Du kannst auch die festgeklebte Paste eine Zeit auf der Haut ruhen lassen und dann ohne Druck und ohne erneutes Einarbeiten am festgeklebten Ende wieder Kontakt mit der Paste aufnehmen, um sie dann abzuziehen.
- Oder schließlich kannst du entweder (1) die Paste mit lauwarmem Wasser von der Haut abwaschen und mit frischer Zuckerpaste wieder anfangen oder (2) die Paste mit einem befeuchteten Vlies von der Haut abziehen.

## 3. Zu feste Paste weicher bzw. anwendbar machen

Die Zuckerpaste kann während der Anwendung zu fest werden und die Enthaarung erschweren. Das passiert unter anderem, wenn die Haut des Kunden sehr trocken ist und der natürliche Peeling-Effekt der Paste eine größere Menge von abgestorbenen Hautzellen aufnimmt oder bereits viele Haare in der Paste sind.

### Die Lösung:

- Arbeite neue, weichere Pasten (OCEAN/AIR/FLUID) nach eigenem Ermessen in die Paste ein.
- Bei Bedarf werfe vorher ein Teil der unbrauchbaren Paste weg.
- ACHTUNG: Die Zuckerpaste sollte IMMER in der Hand und NIEMALS auf der Haut gemischt werden.
- Mische solange, bis du eine homogene Masse hast. Dies erleichtert dir das anschließende Weiterarbeiten.

## 4. Häufige Fehler & Lösungen

### Fehler: Zu große Zonen.

- Lösung: Bereiche unterteilen.

### Fehler: Haare brechen ab.

- Lösung: Richtung prüfen, Paste länger einarbeiten und/oder mit einer weicheren Konsistenz arbeiten.

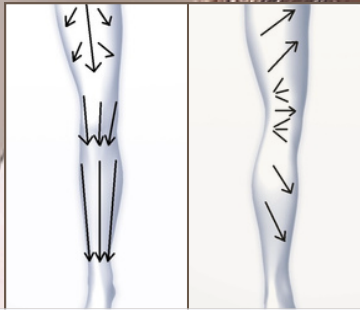
### Fehler: Schmerzen beim Kunden.

- Lösung: Hautspannung erhöhen + Paste sauber abziehen und/oder mit einer weicheren Konsistenz arbeiten.

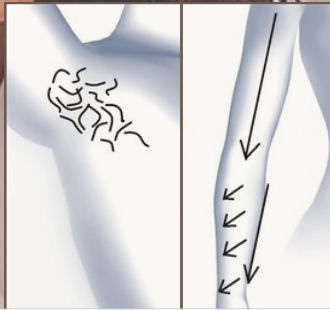


# HAARWUCHSRICHTUNGEN...

Die Zuckerpasten werden **ENTGEGEN** der Haarwuchsrichtung aufgetragen und **MIT** der Haarwuchsrichtung abgezogen... achte deswegen genau darauf in welche Richtungen die Haare wachsen auf den betroffenen Körperregion.



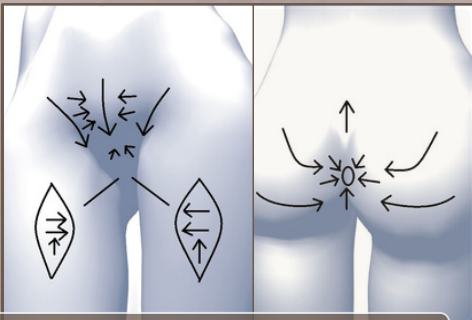
- Oberschenkel → meist nach unten / leicht schräg
- Unterschenkel → unten → oben / außen → innen
- Hinten: wechselnde Richtungen; kurze Bereiche bilden



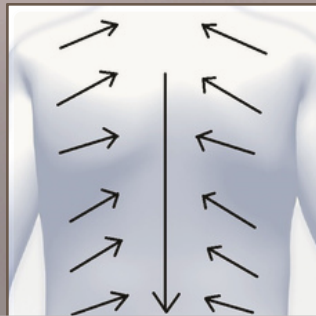
- Achseln: oben, Mitte, unten → unterschiedliche Richtungen
- Unterarm → überwiegend nach außen
- Oberarm → oft schräg/wechselnd



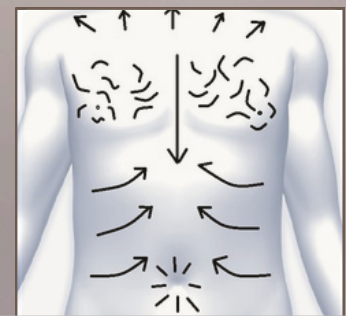
- Oberlippe → nach unten
- Kinn → wechselnd
- Wangen → nach unten/innen



- Leistenzone → meist nach innen
- Venushügel → nach oben
- Labialbereiche → nach innen/oben
- Pofalte → nach unten



- oben → nach unten
- Mitte → schräg
- Lendenbereich → nach oben
- Zonen sauber abtrennen!



- Brust → mehrere Wirbelrichtungen
- Brustbein → nach oben
- Bauch → nach unten
- Unterbauch → schräg/innen



# SUGARING ACADEMY

„so machst du Haarentfernung mit Sugaring zukunftssicher!“

**myhairfree**  
SUGARING & CARE *skin*

Viele denken, Sugaring sei einfach nur „Zuckerpaste auftragen“. Doch der wahre Erfolg liegt in der richtigen Technik, fundiertem Wissen, leistungsstarken Produkten und einem klaren System für sichere und wirtschaftliche Behandlungen.

Unsere Sugaring-Karriere bietet dir echte Kompetenz – statt Schnell-Workshops!

Anmeldung für Sugaring-Kurse unter:  
[www.myhairfreeskin.com/sugaring-academy/](http://www.myhairfreeskin.com/sugaring-academy/)



**FÜR NEUE PROFESSIONALS:  
DIE SUGARING-KARRIERE**



- ✓ KOMPETENZ
- ✓ SPEZIALISIERUNG
- ✓ SOFORT PROFITABEL
- ✓ SAFETY FIRST

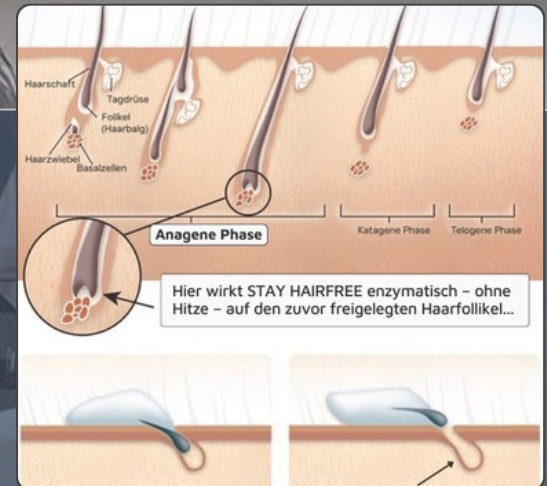


Professionelle Haarwuchsreduktion  
& sofortige Hautberuhigung  
für Waxing, Sugaring, Epilation,  
Faden & Post-Laser.

## Warum das Enzym-DUO wirkt ...

Direkt nach der Haarentfernung/Epilation sind die Follikel kurz geöffnet.  
In diesem Moment kann das Enzym-DUO:

- die Nachwuchsaktivität reduzieren
- den Haarwuchs langfristig verfeinern
- die Haut sofort beruhigen
- Irritationen & Stressreaktionen neutralisieren
- Einwachsen reduzieren



## Die 2-Phasen-Wirkung

### Phase 1 – Aktivierung

Dringt tief in die offene Follikel-kanäle ein und reduziert bis hin zu neutralisiert die Zellaktivität.

### Phase 2 – Verstärkung

Stabilisiert und verstärkt die Wirkung von Phase 1  
— zusätzlich hautberuhigend und ausgleichend.

## Warum Studios das Enzym-DUO lieben

- sanfte, dauerhafte Haarwuchsreduktion ohne Laser
- sofortige Anti-Stress- & Anti-Rötungs-Wirkung
- sicher für alle Hauttypen & Haarfarben
- reduziert Einwachsen
- perfekte Kombi für alle Techniken
- ersetzt klassische Aftercare
- ganzjährig einsetzbar
- keine Hitze, keine Risiken
- hohe Kundenzufriedenheit





# Das Enzym-DUO: überzeugend einfach!

## 1. Vorbereitung und wurzeltiefe Epilation

- Zuerst werden Haut und Haare mit dem Let's-Get-Started-Right Cleanser gereinigt.
- Anschließend werden die Haarfollikel wurzeltief epiliert – mit Sugaring oder Waxing bzw. zugänglich gemacht durch Nadelepilation oder Laser.
- Danach sind die verbleibenden anagenen Haarzellen bereit für das Enzym-DUO.
- Vor dem Auftragen des Enzym-DUOs sollte der enthaarte Hautbereich mit Wasser gereinigt werden und dabei gern leicht feucht bleiben.

## 2. Enzyme auftragen – zwei schnelle Schritte

**Phase 1 (Killer-Enzyme):** Trage direkt nach der Epilation zuerst die Phase1 auf die enthaarte, noch leicht feuchte Haut auf und massiere sie sanft ein (bis zu 1 Minute).

**Phase 2 (Hugs & Kisses):** Danach folgt Phase2, die die Wirkung der Enzyme stabilisiert und die Haut beruhigt. Ebenfalls bis zu 1 Minute sanft einmassieren.

Beide Phasen ziehen schnell ein und lassen sich ohne weiteren Aufwand in jede Behandlung integrieren. Weitere Nachsorgeprodukte sind überflüssig.

👉 *Einfach integrierbar im Studio!*

# Das Enzym-DUO: erstaunlich ergiebig!

## Empfohlene Hübe\* pro Dispenser..:

Nur wenige Tropfen –  
und 1 bis 4 Minuten reichen aus!

≈ 4 - 6 Hübe für	Unterschenkel
≈ 3 - 4 Hübe für	Brazilian
≈ 3 - 4 Hübe für	Männerbrust
≈ 2 - 3 Hübe für	Bikinizone
≈ 1 - 2 Hübe für	Achseln (jede Seite)

## So viele Anwendungen\* sind mit einem 2x30 ml DUO-Kit jeweils pro Körperregion möglich:

≈ 10 - 15 x	Unterschenkel
≈ 15 - 20 x	Brazilian
≈ 15 - 20 x	Männerbrust
≈ 20 - 30 x	Bikinizone
≈ 15 - 30 x	Achseln

## So niedrig sind die Kosten pro Anwendung mit dem Enzym-DUO:

≈ 8 - 12 €	Unterschenkel
≈ 6 - 8 €	Brazilian
≈ 6 - 8 €	Männerbrust
≈ 4 - 6 €	Bikinizone
≈ 4 - 8 €	Achseln

\* Die mögliche Anzahl von Anwendungen und Kosten des Enzym-DUOs richten sich nach Körpergröße und Dichte des Haarwuchses.



# SMOOTH-PLAN MARKETING

## 1. Welche Bedeutung soll Haarentfernung in deinem Studio haben?

Bevor du mit dem Smooth-Plan arbeitest, solltest du entscheiden, welche Rolle Haarentfernung in deinem Geschäft spielt:

- Nur ergänzendes Angebot / saisonales Zusatzgeschäft?
- Feste Säule deines Unternehmens als Anlaufstelle für hautschonende Premium-Haarentfernung?
- Hauptangebot mit klarer Spezialisierung und hoher Kundennachfrage — z. B. mehrere Kabinen, Mitarbeiterinnen, feste Abläufe?

Deine Positionierung bestimmt, wie sichtbar, planbar und erfolgreich dein Haarentfernungsangebot wird.

## 2. Spezialisierung & Zielgruppen auswählen

Überlege, welche Kundengruppen und Behandlungsbereiche du anbieten willst:

- nur klassische Körperregionen?
- inkl. Intimenthaarung / Brazilian?
- Gesichtsenthaarung?
- nur Frauen?
- oder auch Männer, Transgender & diverse Körper?
- Teenager (mit Einverständnis der Eltern)?

Je klarer deine Spezialisierung, desto stärker dein Marktprofil.

Qualität sichern: Regelmäßige Weiterbildungen & Sugaring-Kurse über die myhairfreeskin Academy.

## 3. Das myhairfreeskin Onboarding & System integrieren

Damit der Smooth-Plan zuverlässig funktioniert, nutze unser System vollständig:

- Verwende die Anamnese- & Beratungskarte bei jedem Neukunden
- Hol dir aktiv das Einverständnis zum gemeinsamen Ziel: glattere Haut, feinerer Nachwuchs, langfristige Reduktion
- Führe bei Bedarf eine Probe-Behandlung durch
- Vereinbare einen klaren Behandlungspreis pro Session im 6-Termin-Zyklus
- **Überreiche jedem Neukunden den 6-Termin-Smooth-Plan als Orientierung und klaren Start in seine Haarentfernungs-Routine.**

Wichtig: Kläre deine Kunden immer über die Grenzen natürlicher Haarwuchsreduktion auf (siehe Beratungskarte).

Wie man den 6-Termin-Smooth-Plan übergibt...

„Hier ist dein persönlicher Smooth-Plan.“

Er zeigt dir deine ersten 6 Sessions und wie deine Haut Schritt für Schritt glatter wird.

Bring die Karte einfach zu jedem Termin mit.“

