

stayhairfree

2-PHASE ENZYME SYSTEM

ENZYM-DUO MANUAL

*"sichtbare Haarwuchsreduktion
ohne Geräte"*



OHNE LASER. OHNE HITZE. OHNE RISIKO

Professionelle Haarwuchsreduktion
& sofortige Hautberuhigung
für Waxing, Sugaring, Epilation,
Faden & Post-Laser.

Warum das Enzym-DUO wirkt ...

Direkt nach der Haarentfernung/Epilation sind die Follikel kurz geöffnet.
In diesem Moment kann das Enzym-DUO:

- die Nachwuchsaktivität reduzieren
- den Haarwuchs langfristig verfeinern
- die Haut sofort beruhigen
- Irritationen & Stressreaktionen neutralisieren
- Einwachsen reduzieren

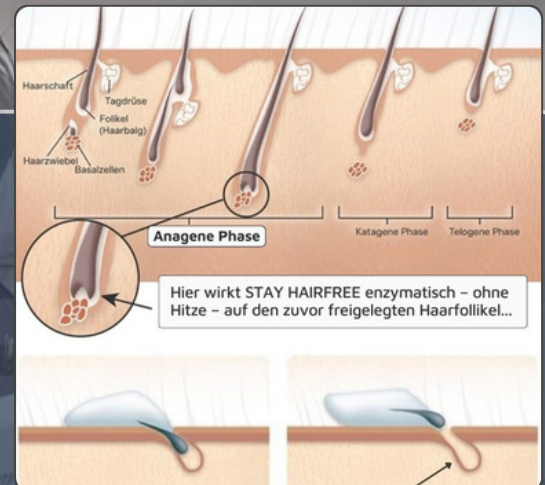
Die 2-Phasen-Wirkung

Phase 1 – Aktivierung

Dringt tief in die offene Follikel-kanäle ein und reduziert bis hin zu neutralisiert die Zellaktivität.

Warum Studios das Enzym-DUO lieben

- sanfte, dauerhafte Haarwuchsreduktion ohne Laser
- sofortige Anti-Stress- & Anti-Rötungs-Wirkung
- sicher für alle Hauttypen & Haarfarben
- reduziert Einwachsen
- perfekte Kombi für alle Techniken
- ersetzt klassische Aftercare
- ganzjährig einsetzbar
- keine Hitze, keine Risiken
- hohe Kundenzufriedenheit



Der 6-Termin Enzym-Plan...

SESSION 1 – Startanalyse

- Ist-Zustand erfassen (mit Fotos)
- Haut & Haare beurteilen
- Ziel definieren & Methode erklären
- Enzyme Phase 1 + 2 anwenden (Startpunkt)

SESSION 2 – Rhythmus finden

- Abstände stabilisieren
- Haut beruhigen
- Nachwuchs angleichen
- Enzyme anwenden (Stabilisierung)

SESSION 3 – Sichtbare Veränderung

- Nachwuchs wächst feiner
- Haut wirkt ruhiger
- erstes Feedback
- Rhythmus ggf. anpassen
- Enzyme anwenden (Verfeinerung)

SESSION 4 – Verfeinerung vertiefen

- deutlich glatteres Hautgefühl
- weniger Irritation
- Nachwuchs wächst gleichmäßiger
- Enzyme anwenden (Stabilisierungseffekt)

SESSION 5 – Reduktionsphase

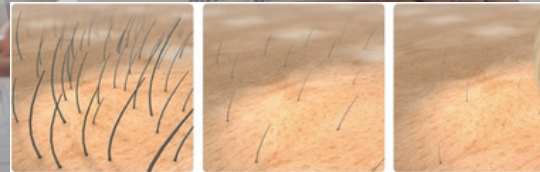
- weniger und feinere Haare
- Reduktion klar sichtbar
- Haut ist belastbarer
- Enzyme anwenden (Reduktion unterstützen)

SESSION 6 – Ergebniseinschätzung

- Zielergebnis bewerten
- Fotos / Fortschritte dokumentieren
- nächsten Rhythmus festlegen
- Enzyme → (Abschluss der ersten Phase)
- Weiterführenden Plan erklären

Argumente für den 6-Termin-Plan

- biologische Logik
- sichtbare Veränderung i.d.R. ab Termin 3
- weniger Einwachsungen
- feinerer & reduzierter Nachwuchs
- weniger Schmerz über Zeit
- langfristige Kundenbindung



“Ein Strukturprogramm für sichtbar langfristige glattere Ergebnisse...”

Beratungsscript – Kurzversion:

- Ich arbeite mit einem 6-Termin Enzym-Plan, damit dein Nachwuchs feiner, ruhiger und langfristig weniger wird.
- Nach jeder Haarentfernung trage ich die Enzyme direkt hier im Studio auf – nur dann wirken sie richtig.
- Nach den 6 Sessions schauen wir uns an, wie sich deine Haut verändert hat.
- Und du zahlst jede Sitzung einzeln, ohne Paket oder Abo.

PREISKOMMUNIKATION

So formulierst du es professionell:

- „Du zahlst jede Session einzeln – ohne Paketdruck.“
- „Wir planen in Phasen, nicht in Paketen.“
- „Du entscheidest nach jedem Termin, wie du weitermachst.“
- „Das Ergebnis ist wichtiger als ein vorausbezahltes Paket.“

Was man NICHT sagen sollte:

„6er Paket“ | „Rabattplan“ | „Sonderpreis“

Weil: Das entwertet die Methode und mindert Studio-Umsatz.

Beratungsscript – Langversion:

- ❶ Damit du langfristig glatte Haut bekommst, arbeite ich mit einem 6-Termin Enzym-Plan.
- ❷ Der Hintergrund ist folgender:
Dein Haar wächst in Zyklen nach. Wenn wir in regelmäßigen Abständen arbeiten, können wir deinen Rhythmus stabilisieren, die Struktur verfeinern und die Haut langfristig beruhigen.
- ❸ Nach jeder Haarentfernung trage ich die 2-Phasen Enzyme direkt im Studio auf. Nur unmittelbar nach der Epilation ist deine Haut aufnahmefähig — das ist der Schlüssel für sichtbare Veränderungen.
- ❹ In den ersten 6 Sessions passiert Folgendes:
 - dein Nachwuchs wächst feiner nach
 - das Hautbild wird ruhiger
 - Einwachsungen reduzieren sich
 - der Zyklus wird gleichmäßiger
 - und wir sehen klar, wie dein persönliches Ergebnis aussieht
- ❺ Ganz wichtig: zwischen den Sessions nicht rasieren, damit der Rhythmus stabil bleibt.
- ❻ Nach der 6. Session besprechen wir deine Ergebnisse und planen die nächste Phase.
- 👉 Du zahlst jede Behandlung einzeln — ohne Paket und ohne Abo.

Konstanz schlägt Intensität
"Regelmäßige Intervalle sind
wichtiger als „starke Produkte“.

Häufige Fragen & Erfolgsfaktoren...

★ 1. Häufige Fragen

Ist das für empfindliche Haut geeignet?

Ja. Die Methode ist sanft, physiologisch und auch für den Intim-Bereich ideal geeignet.

Was, wenn ein Abstand zu lang wird?

Dann kann sich der Haarzyklus zurücksetzen – möglichst vermeiden.

Wann sehe ich Ergebnisse?

Zwischen Session 3–6 wird es i.d.R. deutlich sichtbar.

Kann ich zwischenrasieren?

Nein – bitte nicht. Das zerstört den Haarzyklus und die Methodik.

★ 2. Vermeide diese Fehler bei der Anwendung der Enzyme

- ✗ Enzyme zu spät nach der Epilation aufgetragen
- ✗ zu große Abstände zwischen den Sessions
- ✗ Reihenfolge vertauscht (Phase 2 vor Phase 1)
- ✗ Kunde rasiert zwischen den Terminen
- ✗ Enzyme auf Pflegeprodukte aufgetragen

- ✗ Zonen nicht vollständig behandelt
- ✗ Enzyme bei kürzeren Terminen „vergessen“
- ✗ Studio behandelt Enzyme wie normale Hautpflege
- ✗ unsicherer Preisauftritt
- ✗ 6-Termin-Plan nicht erklärt

Haarentfernung in einem strukturierten Rhythmus stärkt nicht nur die Haut – sondern auch dein Geschäft.

★ 3. Durch konsequente 6-Termin-Programme..:

- entwickelst du ganzjährige Kunden, statt saisonaler Besucher
- erhöhst du die Besuchsfrequenz, weil klarer Rhythmus weniger Ausfälle bedeutet
- baust du echte Kundenloyalität auf, da Ergebnisse an deine Expertise gekoppelt sind
- positionierst du dein Studio als Anlaufstelle für Premium Waxing & Sugaring
- erhöhst du deinen durchschnittlichen Umsatz pro Kunde langfristig
- reduzierst du Preisdiskussionen, weil das Ergebnis im Mittelpunkt steht – nicht der Preis
- schaffst du ein klares Alleinstellungsmerkmal, das sich von klassischem Waxing abhebt
- bietest du ein professionelles System, statt nur eine einzelne Behandlung
- verbesserst du Weiterempfehlungen, weil Kunden sichtbare Resultate bekommen
- stärkst du deine Expertise, was mehr Vertrauen und höhere Bereitschaft zu Folgebehandlungen schafft.

„Das Enzym-DUO ist nicht nur ein SkinCare-Produkt, sondern viel mehr eine Strukturanwendung, direkt nach der Haarentfernung.“

★ 4. TEAMTRAINING – Kurz, effektiv, leicht zu merken

Die 3 Schlüsselsätze

1. „Wir arbeiten phasenbasiert, nicht paketbasiert.“
2. „Regelmäßige Abstände sind das Geheimnis der Methode.“
3. „Enzyme müssen direkt nach der Haarentfernung aufgetragen werden.“

Der 10-Minuten-Trainingsaufgabenblock

- Rolle des Studios erklären
- Rolle des Kunden erklären
- Rhythmus definieren & Termin fixieren
- Smooth-Plan Karte zeigen

★ 6. Kommunikation = Umsatz

- Anamnese beim ersten Termin
- Smooth-Plan bei jedem Kunden erklären
- Poster im Studio gut sichtbar
- Social-Media-Bilder & Videos einsetzen

★ 5. Kundenerwartung managen

- Keine Rasur zwischen den Terminen
- Ideale Haarlänge beim Termin: 3–5 mm
- Rötungen sind „normal“ bei Histamin-Reaktionen.
- Enge Kleidung vermeiden am selben Tag
- Achte auf Reinigung, exfolieren & Pflege der Haut zwischen den Terminen.

★ 7. Terminabstände (für den Enzym-Plan)

- 1.–3. Termin: 3–4 Wochen
- 4.–6. Termin: 4–6 Wochen
- danach: individuelle Stabilisierung

Ziel:

- Haarwuchs synchronisieren
- geringer Nachwuchs.

Das Enzym-DUO: überzeugend einfach!

1. Vorbereitung und wurzeltiefe Epilation

- Zuerst werden Haut und Haare mit dem Let's-Get-Started-Right Cleanser gereinigt.
- Anschließend werden die Haarfollikel wurzeltief epiliert – mit Sugaring oder Waxing bzw. zugänglich gemacht durch Nadelepilation oder Laser.
- Danach sind die verbleibenden anagenen Haarzellen bereit für das Enzym-DUO.
- Vor dem Auftragen des Enzym-DUOs sollte der enthaarte Hautbereich mit Wasser gereinigt werden und dabei gern leicht feucht bleiben.

2. Enzyme auftragen – zwei schnelle Schritte

Phase 1 (Killer-Enzyme): Trage direkt nach der Epilation zuerst die Phase1 auf die enthaarte, noch leicht feuchte Haut auf und massiere sie sanft ein (bis zu 1 Minute).

Phase 2 (Hugs & Kisses): Danach folgt Phase2, die die Wirkung der Enzyme stabilisiert und die Haut beruhigt. Ebenfalls bis zu 1 Minute sanft einmassieren.

Beide Phasen ziehen schnell ein und lassen sich ohne weiteren Aufwand in jede Behandlung integrieren. Weitere Nachsorgeprodukte sind überflüssig.

👉 *Einfach integrierbar im Studio!*

Das Enzym-DUO: erstaunlich ergiebig!

Empfohlene Hübe* pro Dispenser..:

Nur wenige Tropfen –
und 1 bis 4 Minuten reichen aus!

≈ 4 - 6 Hübe für	Unterschenkel
≈ 3 - 4 Hübe für	Brazilian
≈ 3 - 4 Hübe für	Männerbrust
≈ 2 - 3 Hübe für	Bikinizone
≈ 1 - 2 Hübe für	Achseln (jede Seite)

So viele Anwendungen* sind mit einem 2x30 ml DUO-Kit jeweils pro Körperregion möglich:

≈ 10 - 15 x	Unterschenkel
≈ 15 - 20 x	Brazilian
≈ 15 - 20 x	Männerbrust
≈ 20 - 30 x	Bikinizone
≈ 15 - 30 x	Achseln

So niedrig sind die Kosten pro Anwendung mit dem Enzym-DUO:

≈ 8 - 12 €	Unterschenkel
≈ 6 - 8 €	Brazilian
≈ 6 - 8 €	Männerbrust
≈ 4 - 6 €	Bikinizone
≈ 4 - 8 €	Achseln



* Die mögliche Anzahl von Anwendungen und Kosten des Enzym-DUOs richten sich nach Körpergröße und Dichte des Haarwuchses.

Das Enzym-DUO: Dein neuer Premium-Service für sichtbare Haarwuchsreduktion!

★ Ermöglicht dir, echte PREMIUM ALL-INKLUSIVE-PREISE anzubieten...

Mit dem 6-Termin-Enzym-Plan führst du einen klar strukturierten Premium-Service ein – ein vollständiges „Alles-inklusive“ Behandlungskonzept**, das fachlich überzeugt und wirtschaftlich sinnvoll ist.

Der Service umfasst:

1. Anamnese & professionelle Beratung
2. Hautanalyse & Zieldefinition
3. Let's-Get-Started-Right Cleanser – optimale Vorbereitung
4. Sugaring / Waxing / Epilation – je nach Studioangebot
5. Aftercare & dauerhafte Haarwuchsreduktion durch das Enzym-DUO (Pflichtbestandteil)



****Durch diese klare Struktur bietest du deinen Kund:innen mehr Sicherheit, bessere Ergebnisse und ein hochwertiges Studiokonzept, das sich deutlich von klassischen Waxing- oder Sugaring-Angeboten abhebt.**

MARKETING...

1. Welche Bedeutung soll Haarwuchsreduktion in deinem Studio haben?

Bevor du den Enzym-Plan integrierst, solltest du entscheiden, welche Rolle Haarwuchsreduktion in deinem Studio spielt:

- nur kleines Zusatzangebot nach Waxing/Sugaring?
- Premium-Upgrade für bessere Ergebnisse & höhere Kundenzufriedenheit?
- oder klare Spezialisierung auf dauerhafte Haarwuchsreduktion ohne Geräte?

Je klarer du deine Position definierst, desto wirksamer kannst du das Enzym-DUO kommunizieren – und desto stärker wirst du als Go-To-Studio für sanfte Haarreduktion wahrgenommen.

2. Spezialisierung & Zielgruppen auswählen

Überlege, welche Kund:innen du mit dem Enzym-DUO ansprechen willst und welche Behandlungsbereiche du anbietest:

- klassische Körperregionen (Arme, Beine, Achseln)
- Intim/Brazilian - Gesicht
- Frauen, Männer, Transgender - Teenager (mit Einverständnis)

Der Enzym-Plan funktioniert bei allen Haarentfernungsarten, wenn er korrekt durchgeführt wird. Eine klare Positionierung stärkt dein Profil und zeigt, dass du nicht nur enthaarst, sondern sichtbare Hautergebnisse erzielst.

Qualität sichern: regelmäßig mit dem Enzym-DUO Manual, Trainingsvideos und Fortbildungen der myhairfreeskin Academy arbeiten.

3. Das STAY HAIRFREE Onboarding & System integrieren

Damit der Enzym-Plan seine volle Wirkung entfalten kann, nutze unser Studio-System vollständig:

- Verwende die Anamnese- & Beratungskarte bei jedem Neukunden
- Hol dir aktiv das Einverständnis zum gemeinsamen Ziel: glattere Haut, feinerer Nachwuchs, langfristige Reduktion
- Führe bei Bedarf eine Probe-Behandlung durch
- Vereinbare einen klaren Behandlungspreis pro Session im 6-Termin-Zyklus
- **Überreiche jedem Neukunden den 6-Termin-Enzym-Plan als Commitment zur gemeinsamen Reise.**

Wichtig: Kläre deine Kunden immer über die Grenzen natürlicher Haarwuchsreduktion auf (siehe Beratungskarte).

Der Enzym-Plan ist kein Laser – er wirkt sanft und sicher, aber nur bei richtiger Anwendung nach jeder Epilation.

Wie man den 6-Termin-Enzym-Plan übergibt...

„Hier ist dein persönlicher Enzym-Smooth-Plan.
Er zeigt dir deine ersten 6 Sessions und wie deine
Haut Schritt für Schritt glatter wird.
Bring die Karte einfach zu jedem Termin mit.“

